



AKTUÁLNÍ INFORMACE Z TEPLÁREN BRNO PRO OBCHODNÍ PARTNERY

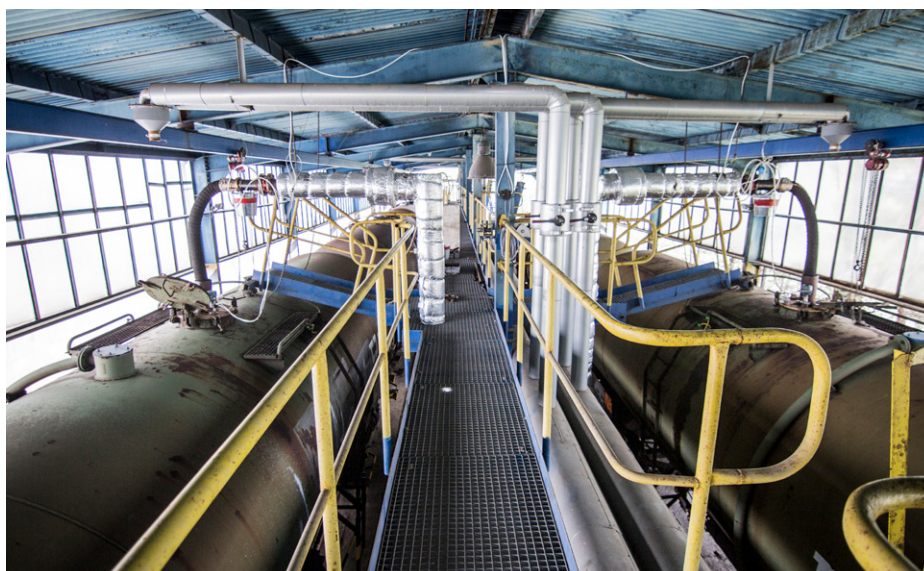
# SÁZÍME NA EKOLOGII: KONEC MAZUTU NA PROVOZU BRNO-SEVER

TĚŽKÝ TOPNÝ OLEJ (NEBOLI MAZUT) SE PRO TEPLÁRNY BRNO STAL DEFINITIVNÍ MINULOSTÍ. AČKOLI PRIMÁRNÍM PALIVEM BRNĚNSKÝCH TEPLÁREN JE JIŽ VÍCE NEŽ DVĚ DESETILETÍ EKOLOGICKÝ ZEMNÍ PLYN, KVŮLI DIVERZIFIKACI PALIVOVÉ ZÁKLADNY ZŮSTÁVALA NA PROVOZE BRNO-SEVER JEŠTĚ ULOŽENA ZÁSoba SEDMI TISÍC TUN MAZUTU PATŘÍCÍ STÁTNÍM HMOTNÝM REZERVÁM.

Mazut, který se využívá jako palivo pro lodní motory nebo právě v tepelných elektrárnách, nepatří mezi ekologická paliva a příliš pozitivních reakcí nevyvolává. Proto je pro Brňany dobrou zprávou, že tyto poslední zásoby mazutu byly v uplynulých dvou měsících odvezeny z teplárenského provozu v Maloměřicích pryč. Těžkým topným olejem se naposledy přitápělo v roce 2011 a to pouze v omezeném množství.

V loňském roce prošel teplárenský provoz Brno-Sever ekologizací. Jeden ze tří parních kotlů byl nahrazen dvěma špičkovými horkovodními kotli, které vyrábějí teplo s účinností 96 % a zároveň splňují veškeré zprůsňené emisní limity. Při stejném objemu vyrobeného tepla tak emise oxidů dusíku (NOx) klesnou o 56 %. Zbývající dva kotle čekají ještě poslední opravy a dál budou sloužit jako záložní. Plánované ukončení jejich životnosti je na konci roku 2022.

„Do budoucna s využitím těžkých topných olejů nepočítáme. Modernizace Brno-Severu je dalším krokem naší optimalizace velkých zdrojů, která spolu s výměnou zastaralých pa-



rovodů za horkovody přináší stále efektivnější a současně ekologičtější výrobu i distribuci tepla,“ uvedl generální ředitel Tepláren Brno Ing. Petr Fajmon, MBA.

Mazut byl uložen ve dvou obřích zásobnicích uvnitř areálu. Nádrže z ocelových plechů o síle skoro 3 centimetry jsou umístěny v obrovské jímce, která by při porušení pláště bezpečně zachytila veškerý jejich obsah. Pro srovnání: Obsah jímky by zaplnil 7 padesátimetrových bazénů z Lužánek.



K tomu, aby mazut bylo vůbec možné začít stáčet, jej bylo nejprve potřeba v nádržích přeměnit z pevného skupenství na kapalné. Pomocí páry a topných hadů byl zahříván na 65 stupňů Celsia a následně přečerpán do speciálních vagonů. Naplnění každého z nich o objemu 51 tun trvalo více než dvě hodiny. Z Brna postupně odjelo v několika vlakových soupravách celkem 134 vagonových cisteren.

# NA CO SI DÁT POZOR U NABÍDKY TEPELNÉHO ČERPADLA?

ENERGETICKÝ REGULAČNÍ ÚŘAD PŘED ČASEM PUBLIKOVAL UPOZORNĚNÍ TÝKAJÍCÍ SE „ŠMEJDŮ U DVEŘÍ“, KTEŘÍ NESERIÓZNÍM ZPŮSOBEM NABÍZEJÍ „VÝHODNÉ TEPLŮ“. S OHLEDEM NA ŘADU ČTENÁŘSKÝCH REAKCÍ A PODNĚTŮ PAK PŘIŠEL S RADOU, JAK POCTIVÉ A NEPOCTIVÉ OBCHODNÍKY ROZEZNAT.

Poctivý obchodník především „nemlží“. Nepoctivci naopak zamlčují některé náklady, které s pořízením, instalací, provozem, údržbou a budoucí výměnou tepelného čerpadla pro bytový dům nutně souvisí.

## Jak je to s kalkulací?

Kalkulace ceny tepla z čerpadla se dá přirovnat k pořízení auta. Také u něj nepočítáte pouze s cenami benzínu – něco stojí provoz, opravy, pojištění, časem ho navíc budete muset zase vyměnit. Ekvivalentem těchto výdajů u tepelných čerpadel jsou například:

- Investice na pořízení nové technologie vytápění, zahrnující jak pořízení tepelného čerpadla a případně bivalentního zdroje, tak i další technologie pro vnitřní otopný rozvod a rozvod teplé vody (pořízení oběhových čerpadel, deskový výměník a zásobník teplé vody, regulační armatury), následně seřízení vnitřní otopné soustavy a její přizpůsobení na parametry výstupu z tepelného čerpadla apod.,
- náklady na elektřinu,
- náklady na opravy a údržbu, revize, obsluhu a zabezpečení servisu pro případ poruchy,

- náklady na úroky (pokud čerpadlo financujete úvěrem),
- a konečně výměnu čerpadla, když mu skončí životnost.

Korektní nabídka dále musí zohlednit náklady související s odpojením od centrálního zásobování tepelnou energií. Z energetického zákona totiž vyplývá, že je platí ten, kdo odpojení požaduje.

## Jak je to se sazbami?

Nová tepelná čerpadla mají sazbu D57d (případně C56d). U bytového domu ale není možné, aby využíval tuto sazbu s 20hodinovým nízkým tarifem pro tepelné čerpadlo i pro jednotlivé domácnosti. Ty musí mít vlastní smlouvy a zvýhodněná sazba D57d jim nepřísluší. Slušný dodavatel vám proto nikdy neslíbí, že sazbu napsanou na bytový dům budou moct využívat i jednotlivé bytové jednotky pro vlastní spotřebu. Na sazbu „D“ navíc bytový dům nemá nárok, pokud část nemovitosti slouží ke komerčnímu využití. Stačí, když například společenství vlastníků pronajímá prostory třetímu sub-

jektu, jednoznačně mu pak přísluší sazba C56d.

## A co dotace?

Poctivý dodavatel slibuje jen to, co můžete skutečně dostat. Zákon o podporovaných zdrojích energie č. 165/2012 Sb., ve znění pozdějších předpisů, uvádí, že provozní podpora tepla „se nevztahuje na solární systémy nebo systémy s tepelnými čerpadly, které by svým provozem zhoršily celkovou průměrnou roční účinnost stávajících účinných soustav zásobování tepelnou energií“. Další podmínky pak mohou stanovit jednotlivé dotační programy.

**Celý článek najdete v aktualitách na našich webových stránkách (<http://www.teplarny.cz/novinky>). Inspirovali jsme se článkem na stránkách Energetického regulačního úřadu ([www.eru.cz](http://www.eru.cz)).**

## Šetření s tepelným čerpadlem? Nákupem výdaje teprve začínají...



**Nejlevnější je teplo bez starostí.**