

Vážení obchodní partneři,

dovolte nám, abychom Vás prostřednictvím elektronického informačního newsletteru společnosti Teplárny Brno, a.s. informovali o aktualitách, změnách a novinkách v portfoliu produktů a služeb naší společnosti. Věříme, že Vás informace zaujmou a budou Vám přínosem.

Ing. Marek Joska
Obchodní ředitel



Výměna parovodního potrubí finišuje

Teplárny Brno právě dokončují další etapy projektu „Přestavba z páry na horkou vodu ve městě Brně“ a už se plánují další. Realizace celého projektu je zatím navržena do roku 2019.

V posledním srpnovém týdnu jsme dokončili rozsáhlé hlavní práce v kolektoru Starobrněnská a Petrská. Kolektor byl napuštěn horkou vodou a zprovoznil jsme první horkovodní přípojky. Na vytížené ulici Dominikánské jsme venkovní práce ukončili v předstihu. Ulice je opět plně průjezdná a stejně tak Biskupská a Petrská. Další připojování stávajících a nových odběratelů závisí na připravenosti jejich přestavěných výměnkových stanic. Předpokládáme ovšem, že všichni odběratelé budou přepojeni nejpozději do konce září.

Ačkoliv přestavba z páry na horkou vodu probíhala letos také na jedné z nejužších ulic v Brně, potýkala se pouze s minimálním omezením dopravy. Práce v oblasti Tábor, které by narušily významnou dopravní tepnu, jako je Kounicova, byly prováděny v nočních hodinách a o víkendech. Zásyp potrubí a jeho hutnění probíhá dle harmonogramu prací a mnohde před termínem. V tomto týdnu budou dokončeny práce na zbývajícím úseku horkovodního potrubí a všechny nově přestavěné horkovodní sítě jsou provozuschopné do začátku topné sezóny 2012/2013.

Podle dnes již ověřených informací přináší změna páry na horkou vodu průměrně patnáctiprocentní úspory ve výdajích za teplo pro odběratele a snížení provozních nákladů pro Teplárny Brno. V současné době dokončujeme projektovou dokumentaci na Dominikánské náměstí pro etapu přechodu pára – horká voda na rok 2013 a také probíhají přípravné práce na výběr zhotovitele spojnice ulic Nádražní – Josefská. Letos jsme přepojili na horkovodní rozvody celkem 36 odběratelů a v příštím roce se nových rozvodů dočká dalších 45 odběrných míst.



Topná sezóna oficiálně začala. Jsme připraveni.

Léto ještě neskončilo a teploty posledních dní tomu ani nenasvědčují, ale my už jsme připraveni na další topnou sezónu. Podle vyhlášky začíná topná sezóna vždy 1. 9. každého roku. Proto byly do konce prázdnin provedeny kontroly připravenosti provozovaných tepelných zdrojů, sekundárních i primárních rozvodů CZT. Zaměřili jsme se především na:

- 1. Dokončení rekonstrukcí, oprav a modernizací lokálních zdrojů a sekundárních a primárních rozvodů tepla**
- 2. Připravenost těchto technologických zařízení na zahájení dodávek tepla**
- 3. Odstranění zjištěných závad a nedostatků z posledních odborných prohlídek**
- 4. Personální zajištění provozu technologie**
- 5. Stav jednotlivých odběrných míst a jejich připravenost na dodávku tepla**

A můžeme konstatovat, že jsme připraveni. Podle předpovědi Českého hydrometeorologického ústavu se ale v nejbližších dnech výrazné ochlazení neočekává. Vyhláška uvádí, že dodávky tepla jsou zahájeny, pokud průměrná denní teplota venkovního vzduchu poklesne pod +13 °C ve dvou dnech po sobě následujících a podle vývoje počasí nelze očekávat zvýšení této teploty. Loni jsme začali topit až desátého října a letos očekáváme podobný vývoj počasí.



Teplárenský dispečink má největší datovou síť v Evropě

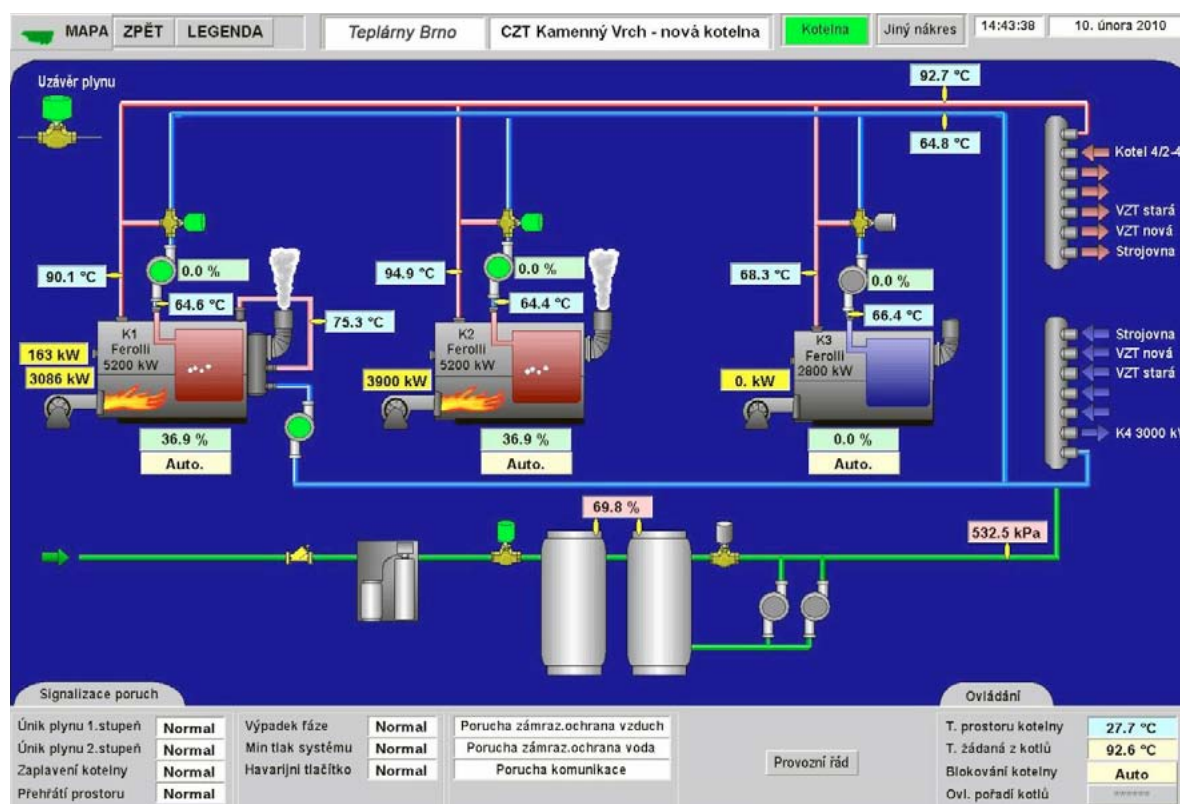
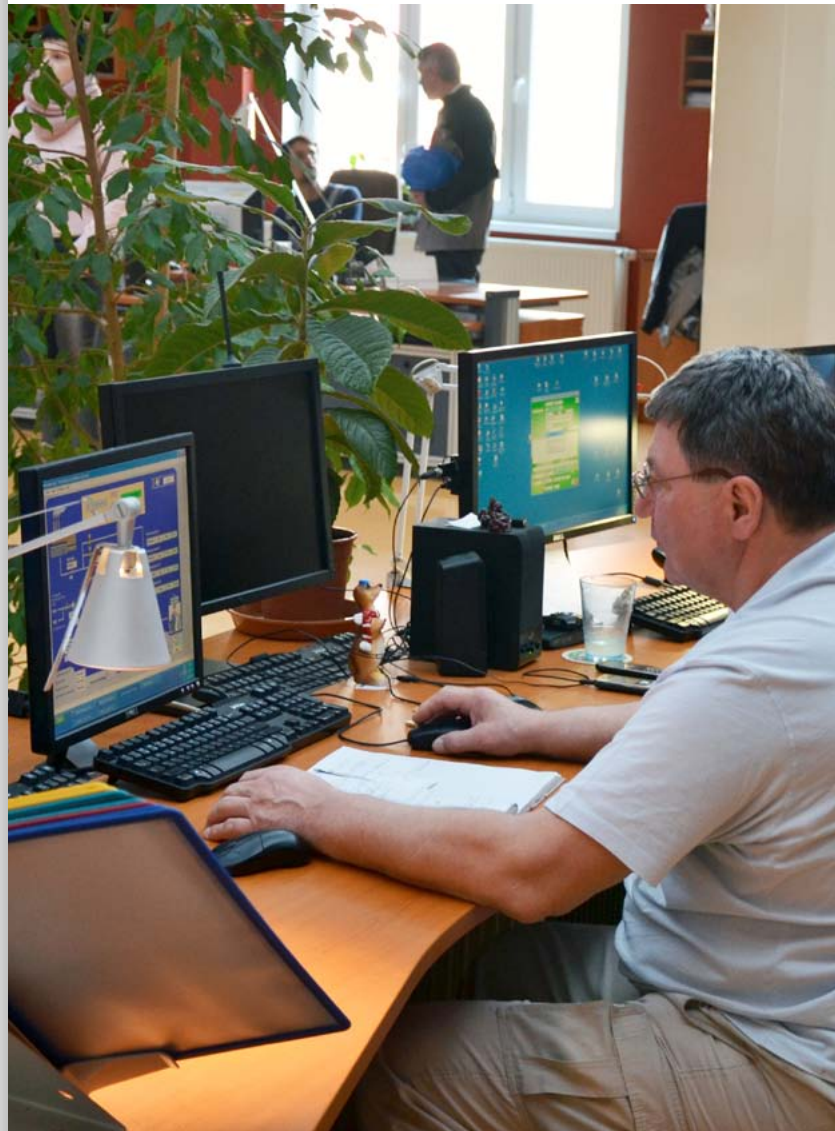
Do tepelné sítě Tepláren Brno je napojeno zhruba 92 tisíc domácností a řada podnikatelských subjektů. Dodávky tepla a teplejší užitkové vody tak naše metropole. Své služby by však nemohla poskytovat bez kvalifikovaného personálu a dobře fungujícího dispečinku.

Centrální dispečink je umístěn v našem areálu na ulici Špitálka. Část dispečerů kontroluje činnost 4 hlavních teplárenských zdrojů Špitálka, Brno-sever, Staré Brno a Červený mlýn. Druhá skupina pak dohlíží nad provozováním lokálních zdrojů, řečeno čísly: nad 145 plynovými kotelnami, 77 výměnkovými stanicemi sídlištního charakteru, 268 horkovodními domovními předávacími a výměnkovými stanicemi, 558 teplovodními domovními předávacími stanicemi a 80 převážně pronajatými domovními kotelnami.

Velká většina z nich je vybavena měřicími a regulačními přístroji zajišťujícími bezobslužné ovládání a řízení zdroje. Zabezpečovací okruh detekuje případná nebezpečí, jako je např. zaplavení nebo přehřátí prostoru či únik plynu. Regulační okruh provádí mnohé operace včetně řízení otáček oběhových čerpadel, ovládání kaskády kotlů a časového programování. Měřicí okruh zaznamenává především údaje z měřidel tepla.

Data jsou z jednotlivých zdrojů obousměrně přenášena do 74 sběrných bodů, kde jsou umístěny síťové řídicí jednotky, a odtud jsou dále transportována prostřednictvím vyšších sběrných bodů a centrálních sběrných bodů přímo na pracoviště dispečera a příslušných techniků. On-line je přenesen stav ze 49 252 informačních bodů. Ty jsou vyobrazeny na monitorech dispečerů v grafických náhledech, které umožňují bez prodlení identifikovat poruchy a rozlišit jejich závažnost. Lze tak i dálkově ovládat a řídit technologii - otevírat a zavírat ventily, spouštět čerpadla, startovat kotle či upravovat parametry vytápění. Všechna dispečerská stanoviště jsou navzájem zastupitelná a vlastní činnost dispečera je automaticky monitorována.

Dálkové sledování a ovládání zdrojů Teplárnám Brno umožnilo zefektivnit celkový provoz. Pro přenos dat bylo nutné vybudovat rozsáhlou síť, pokrývající téměř celé město Brno - **jde o nejrozsáhlejší datovou síť svého druhu ve střední Evropě**. Dispečer i technici mají trvalý přehled o závadách či poruchách, na základě kterého mohou okamžitě učinit nezbytné kroky vedoucí k jejich odstranění.

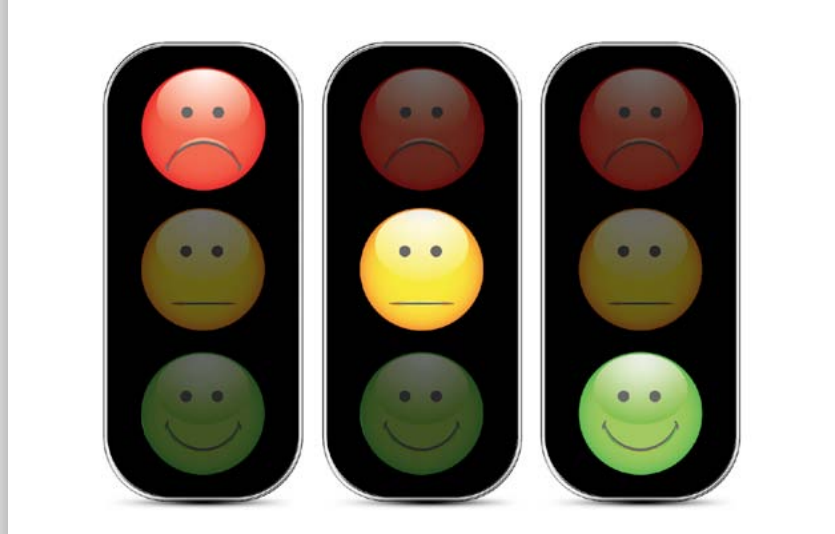


Dispečeré mají k dispozici barevnou vizualizaci dat, která přehledně zobrazuje souhrnné informace o činnosti jednotlivých zdrojů.



Teplárny Brno potěšily nové školáky

O něco slavnostnější vstup do školy než obvykle čekal na prvňáčky v 38 brněnských školách. Teplárny Brno, které je zásobují teplem, totiž připravily pro nové školáky pěkný věcný dárek, aby jim zpříjemnily úvodní den školní docházky. Děti od nás dostaly praktický a bezpečnostní balíček. Ve vaku na přezůvky našly ještě box na svačtinu, anglicko-české pexeso a reflexní přívěsek na aktovku, aby je řidiči nepřehlédli. Podarováno bylo na dva tisíce dětí. Ředitelé a ředitelky škol, stejně jako rodiče, naši nabídku velmi uvítali, zvláště nyní po zrušení „pastelkovného“. Do budoucna by se z akce měla stát tradice.



Výzkum spokojenosti zákazníků

Teplárny Brno chtějí potěšit zákazníků co nejlepší službou. Naším cílem je Vaše spokojenost, a proto potřebujeme Vaše zkušenosti, názory, připomínky a přání. Rádi bychom se Vás zeptali na Vaše zkušenosti s dodávkou energií, zejména tepla, formou strukturovaného rozhovoru.

Náhodným výběrem jsme vytvořili vzorek zákazníků, které by v měsíci září smyslně vyšlehneme tazatelé. Výzkum potěší největší množství zákazníků a tempo přizpůsobovat naše služby. Chceme být tím nejlepším dodavatelem energií a naši snahu postavíme na Vašich názorech. Děkuje se spolupráci. V listopadovém newsletteru Vám přineseme výsledky výzkumu spokojenosti zákazníků.