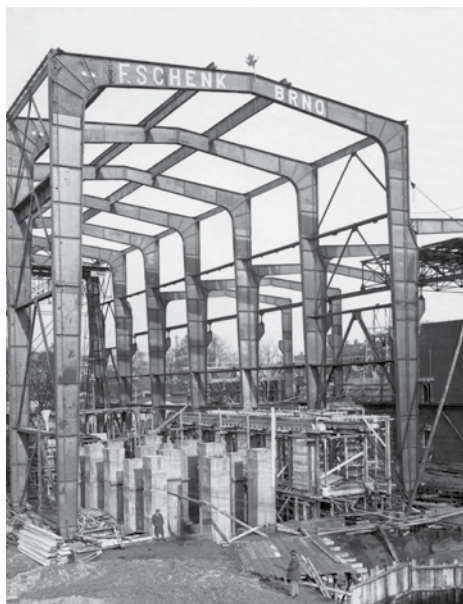
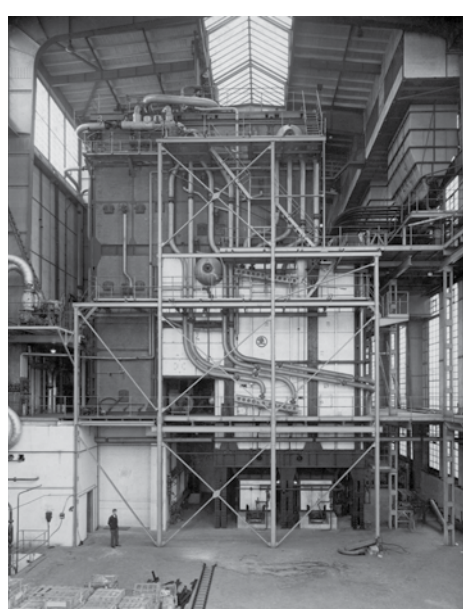


Vážení obchodní partneři,

dovoluje nám, abychom Vás prostřednictvím elektronického informačního newsletteru společnosti Teplárny Brno, a.s. informovali o aktualitách, změnách a novinkách v portfoliu produktů a služeb naší společnosti. Věříme, že Vás informace zaujmou a budou Vám přínosem.

Teplárny Brno, a.s.



85. výročí Tepláren Brno

V letošním roce si Teplárny Brno připomínají 85. výročí svého vzniku. Historii teplárenství v moravské metropoli začal psát Ing. Vladimír List, profesor elektrotechnické fakulty na VUT v Brně, který se myšlenkou kombinované výroby tepla a elektřiny inspiroval již v roce 1923 během svého studijního pobytu v USA.

Provoz Špitálka – první z provozů naší společnosti, který se stal základním kamenem brněnského teplárenství vůbec – byl slavnostně spuštěn 4. prosince roku 1930. Již o devět let později Špitálka zásobovala párou 110 odběratelů, jejichž odběr odpovídal přibližně 12 % dnešních dodávek tepla.

Brněnská teplárna bezesporu podpořila rozvoj textilních a strojírenských závodů, které pro své provozování potřebovaly páru i elektřinu. Pro Brno měla ovšem teplárna také velký ekologický význam, jejím uvedením do provozu se Brno zbavilo 68 továrních komínů. Již tenkrát se spalovalo velice kvalitní černé uhlí a o zachycení popílku ze spalin se staral moderní elektrický filtr. Teplárna byla v době svého zrodu po technické stránce podnikem světového významu a pomohla moravské metropoli vydobýt si přední místo mezi evropskými městy.

Během svého vývoje prošla společnost mnoha změnami. Postupně přibývaly další velké výrobní zdroje, vybudovaly se desítky kilometrů nových rozvodných sítí, změnilo se portfolio zákazníků. Svou působnost Teplárny Brno rozšířily prakticky na celé území města Brna a staly se spolehlivým partnerem v komplexní dodávce tepla pro více než 90 000 domácností, firem a institucí.

Věříme, že 85 let, během kterých pro Brno vyrábíme teplo a elektřinu, svědčí o stabilitě, potřebnosti a důvěryhodnosti naší společnosti. Opíráme se o dlouholeté zkušenosti několika generací našich pracovníků, kteří svůj pracovní život zasvětili výrobě a distribuci tepla a elektřiny. Stavíme na tradicích, současně se však orientujeme na další rozvoj, abychom i do budoucna našim zákazníkům dodávali teplo spolehlivě, ekologicky a za pomoci špičkových technologií. Stáváme se moderní dynamickou společností, která reflektuje a udává současné trendy v energetice a dalších souvisejících oblastech našeho působení.

V roce 2015 si Teplárny Brno rovněž připomínají 10 let ode dne, kdy se stalo vlastníkem společnosti město Brno. Jako městská společnost cítíme závazek vůči městu, ve kterém působíme. Snažíme se být celospolečensky i ekologicky odpovědnou firmou, klademe důraz na efektivitu našich zdrojů a spolehlivě dodáváme teplo našim zákazníkům.



Základní milníky brněnských tepláren:

- 1. 4. 1929 Zahájení výstavby teplárny na ulici Špitálka
- 4. 12. 1930 Teplárna na Špitálce zahajuje provoz a dodávky tepla
- 1963-1965 Zbudování špičkové výtopny v lokalitě Staré Brno
- 1966 Spuštění špičkové výtopny Červený mlýn
- 1974 Uvedena do provozu výtopna v Maloměřicích (provoz Brno-sever)
- 1992 Založení samostatné akciové společnosti Teplárny a.s.
- 1999 Po rekonstrukci provozu Červený mlýn vzniká nejmodernější zdroj TB
- 1. 10. 2005 Statutární město Brno se stává 100% vlastníkem Tepláren Brno, a.s.
- 1. 10. 2009 Teplárny Brno, a.s., se slučují se společností TEZA Holding a.s.
- 1. 10. 2013 Teplárny Brno, a.s. se slučují s dceřinou společností TB-sloužby, s.r.o.



KVET – efektivní výroba tepla v Teplárnách Brno

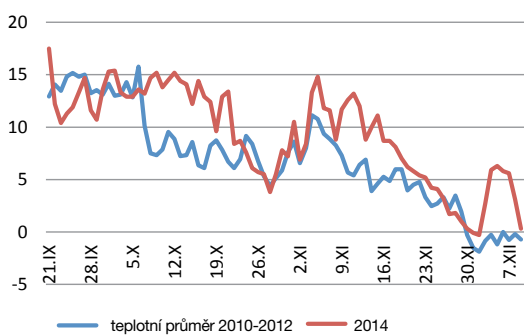
Teplárny Brno vyrábí více než 85 % své produkce tepla dodávaného do sítě CZT kogeneračním způsobem. Kogenerace znamená, že se současně v jednom výrobním procesu produkuje teplo dodávané odběratelům a elektřina dodávaná do distribuční soustavy. Tento proces se nazývá kombinovaná výroba elektřiny a tepla (KVET). Je nejúčinnější cestou přeměny energie paliva na využitelnou energii.

KVET má jak ekologický, tak ekonomický přínos:

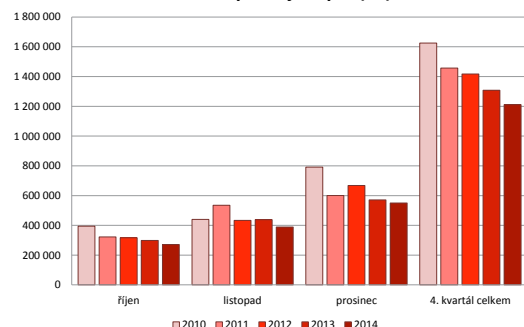
- **Úspora primárních energetických zdrojů** – výrobou elektřiny a tepla kombinovaným způsobem dochází k úspoře paliva oproti oddělenému způsobu výroby tepla, kdy se teplo vyrábí ve výtopně a elektřina v elektrárně. Výrobní cyklus v teplárně kombinuje oba tyto procesy a elektřina je vyráběna bez nadbytečných nákladů prostřednictvím zbytkového tepla. Vzhledem k palivové základně elektráren v ČR, kdy přes 50 % instalovaného výkonu tvoří uhelné elektrárny, šetří tímto KVET technologie značně životní prostředí. Z toho důvodu je KVET podporována státem ve formě příplatku za vyrobenou KVET elektřinu.
- **Vliv na cenu tepla** – elektrická energie vyrobená v Teplárnách Brno je prodávána na trhu s elektřinou. Zisky z prodeje KVET elektřiny mají přímý vliv na cenu dálkového tepla v Brně, umožňují Teplárnám Brno držet cenu tepla na nižší hladině oproti pouze výtopenskému způsobu výroby tepla.

Snažíme se být společensky zodpovědnou firmou, naše zdroje využíváme s maximální efektivitou, zavádíme moderní technologie a pokročilá ekologická řešení, s ohledem na životní prostředí města Brna. Jednou z našich základních vizí je proto podpora zachování a dlouhodobého rozvoje soustavy zásobování tepelnou energií a využívání kombinované výroby elektřiny a tepla.

Srovnání průměrných denních teplot průměru z let 2010 až 2012 a roku 2014



Srovnání prodeje tepla (GJ)



Dosavadní vývoj topné sezóny

Již od 1. září 2014 byly Teplárny Brno připraveny ke spuštění svých zdrojů na plný výkon pro začátek topné sezóny. K zahájení vytápění došlo 23. 9. 2014, oproti minulým sezónám o pět dnů později. Z dlouhodobého hlediska se jedná o pozdní termín.

Kromě plánovaných odstávek má vytápění aktuální topné sezóny hladký, nepřetržitý průběh. Od zahájení topné sezóny nedošlo k přerušení vytápění, i když počátkem října venkovní teploty oscilovaly okolo 13 °C. K přerušení vytápění nedošlo také proto, že většina dotázaných zákazníků byla přikloněna k zachování vytápění bez přerušení. Teplárny Brno zpravidla oslovují odběratele, kteří nevyužívají vlastní objektovou ekvitermní regulaci, a nemají tak možnost si dodávky ÚT sami pozastavit.

Provedeme-li srovnání průměrných denních teplot roku 2014 a let minulých, lze tvrdit, že poslední čtvrtletí roku 2014 patřilo k těm výrazně teplejším. Průměrná teplota od 23. 9. do 9. 12. pro nadprůměrně teplý rok 2013 byla 7,8 °C, pro rok 2014 dokonce šplhá k hodnotě 9,2 °C. Vysokým teplotám odpovídá i propad v prodeji tepla (podrobněji ilustruje situaci graf).

Přestože odběr tepla z rozvodné sítě Tepláren Brno je nižší, než bývá v tomto období zvykem, teplárny udržují síť na smluvních parametrech. Zákazníci tak mají jistotu, že v případě prudkého ochlazení mají k dispozici potřebný výkon. Nemusejí se však obávat, že se nadprůměrně teplá zima projeví na ceně tepla.

Teplárny Brno dlouhodobě přistupují k úsporným opatřením, která umožňují udržet stabilní cenu tepla i přes výkyvy počasí.