

TE NEWSLETTER

AKTUÁLNÍ INFORMACE Z TEPLÁREN BRNO PRO OBCHODNÍ PARTNERY

NAŠE HORKÁ VODA ZAHŘEJE NOVOU VLNĚNU

Na místě, kde ještě před několika měsíci stála torza budov bývalé textilky Vlněna, dokončuje developer CTP Invest první dva z celkových



Zdroj: CTP Invest

deseti plánovaných objektů nového komplexu. Půjde o vzájemně propojené kancelářské budovy, jejichž kolaudace proběhne v dubnu 2018. Do konce roku pak má být dokončena stavba dalšího objektu a také rekonstrukce jediné zachované stavby původního areálu – tzv. Bochnerova paláce.

Projekt je zajímavý i tím, že dodávku tepla pro moderní areál kompletně zajistí Teplárna Brno. Pro komplex vybudujeme nový horkovodní rozvod a jednotlivé přípojky. Po dokončení celého developerského projektu bude na soustavu zásobování tepelnou energií (SZTE) připojeno všech deset objektů, jejichž obslu-

hu zajistí čtyři výměňkové stanice. Celkový tepelný výkon je plánován na 4,5 MW a celková roční spotřeba by měla dosahovat 18 530 GJ.



Zdroj: CTP Invest

**ZVEME VÁS NA DNY OTEVŘENÝCH DVEŘÍ
V TEPLÁRENSKÉM PROVOZE ČERVENÝ MLÝN**

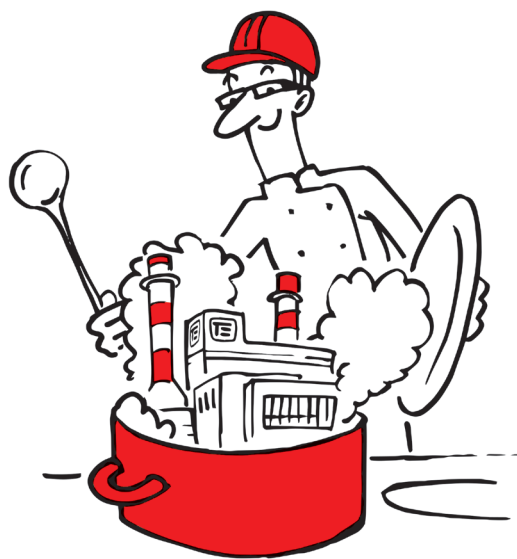
NAHLÉDNĚTE TEPLU POD POKLIČKU

Kdy: Pá 23. 3. 2018, 14–18 hod.
So 24. 3. 2018, 9–14 hod.

Kde: Provoz Červený mlýn
Brno, Cimburkova 2

Ukážeme vám provoz zblízka, vysvětlíme, jak funguje nový akumulátor tepla a představíme naše další novinky. Vezměte rodinu a přijďte si zasoutěžit a omrknout nejlepší recept na teplo!

Rezervujte si prohlídku u Petry Baše na telefonním čísle: 730 521 624, nebo na adrese base@teplarny.cz.



ZIMA DORAZILA, ALE DALA SI NA ČAS

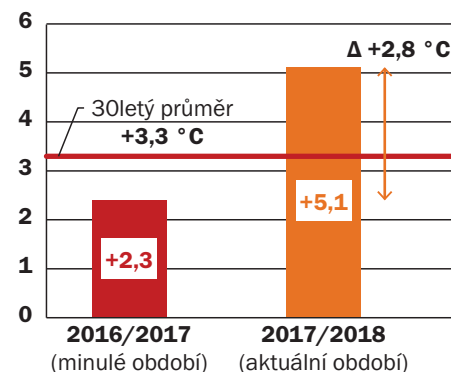
Aktuální topnou sezonu jsme zahájili již 15. září 2017, což je přibližně o týden dříve, než je obvyklé. Následující období – říjen až prosinec 2017 – odpovídalo teplotnímu normálu. Teplotou ani prodejem tepla se nijak neodchylovalo od průměru posledních pěti let. Zlom přišel přesně s příchodem astronomické zimy. Průměrné denní teploty byly od 22. prosince 2017 až na výjimky v plusových hodnotách. Tato velmi teplá perioda trvala prakticky nepřetržitě až do 4. února 2018. Během těchto 45 dnů bylo pouze 5 dnů s průměrnou denní teplotou pod 0 °C, přičemž nejchladnější den přinesl průměrnou teplotu –1,6 °C.

Vlivem abnormálně teplého počasí byl leden s průměrnou teplotou 2,5 °C druhým nejteplejším lednem za posledních 30 let. Zvedla se také teplota celého období říjen 2017 až leden 2018, které bylo nakonec ve srovnání s dlouhodobým průměrem o 1,8 °C teplejší, meziročně dokonce o 2,8 °C.

Vývoj klimatických podmínek se promítl i do ukazatele prodeje tepla, který byl od počátku října 2017 do konce ledna 2018 meziročně nižší o 16 %.

Dosavadní průběh venkovních teplot v únoru ukazuje na opožděný příchod zimy. Jak bude vypadat poslední třetina topné sezony 2017/2018, se necháme překvapit.

Průměrné teploty období říjen–leden (°C)



PODPORUJEME BRNĚNSKÉ MĚSTSKÉ ČÁSTI

V UPLYNULÉM ROCE JSME PŘÍSPĚLI ČÁSTKOU JEDEN MILION KORUN NA PODPORU BRNĚNSKÝCH MĚSTSKÝCH ČÁSTÍ. PENÍZE BYLY ROZDĚLENY MEZI MČ BRNO-JIH, ČERNOVICE, ŽABOVŘESKY, KRÁLOVO POLE A STARÝ LÍSKOVEC. RADOST BUDOU MÍT PŘEDEVŠÍM DĚTI.



„Už vloni na podzim jsme díky příspěvku od Tepláren nově vybavili dětské hřiště na Luční ulici. Takže se teď nejmenší návštěvníci mohou vydávat na nových houpadlech, houpačce nebo v hracím domečku. Pro jejich starší kama-

rády je určený nový šplhací polygon. Hřiště tak mohou využívat všechny věkové kategorie dětí,“ uvedl Ing. Tomáš Vokoun, referent všeobecného odboru Úřadu městské části Brno-Žabovřesky.

Obnova čeká také dětské hřiště ve vnitrobloku sídliště Komárov. To patří mezi největší hřiště v městské části Brno-jih, proto se tam scházejí děti z celého sídliště i blízkého okolí. Objekt je však na pokraji životnosti a vyžaduje celkovou obnovu.

„S rekonstrukcí počítáme na jaře letošního roku. Děti se mohou těšit na všechno, co mají rády. Plánujeme velké herní sestavy, kde budou chybět skluzavky, prolézačky, houpačky ani pískoviště... A rodiče či senioři určitě ocení i obnovu mobiliáře, do kterého samozřejmě

pátrí i nové lavičky,“ popsal plány Mgr. Josef Haluza, místostarosta MČ Brno-jih.

Další změny proběhnou ve Starém Lískovci. Zde peníze půjdou na opravu narušeného dřevěného obložení na sedacích stupních v areálu vícegeneračního hřiště Bosonožská. Na sportovní aktivity pak vsadila radnice Králova Pole. Celkem 16 nových stojanů na jízdní kola pomohlo zlepšit podmínky pro místní nadšence cyklistiky.

V rámci sponzoringu se Teplárny Brno zaměřují nejen na brněnské městské části, ale také na podporu sportu a zdravotnictví. Za aktivity naplňující společenskou odpovědnost jsme v roce 2016 získali první místo v soutěži Cena hejtmana Jihomoravského kraje.

POZVÁNKA NA SEMINÁŘ: TIPY PRO VÁŠ DŮM

ZAJÍMÁ VÁS, JAK UŠETŘIT NA NÁKLADECH V BYTOVÉM DOMĚ? PŘIJĎTE NA BEZPLATNÝ SEMINÁŘ, KTERÝ SE KONÁ POD ZÁŠTITOU OBČANSKÉHO SDRUŽENÍ PRO NÁŠ DŮM. BLOK PŘEDNÁŠEK SE USKUTEČNÍ JIŽ 6. 3. V HOTELU HOLIDAY INN. DOZVÍTE SE TŘEBA TO, JAK MŮŽETE OVLIVNIT SPOTŘEBU TEPLA.

Program zahrnuje i příspěvky zabývající se problematikou termovizního měření, rozúčtování tepla nebo evropské směrnice GDPR, která vstupuje v platnost v květnu letošního roku. Na semináři vystoupí se třemi přednáškami také zástupci Tepláren Brno. Akce je opakováním semináře z října 2017, kterého se zúčastnilo přibližně 80 zástupců BD a SVJ. Ti si odnesli cenné informace nejen o možnostech úspor v bytových domech. Pro velký úspěch a pozitivní ohlasy jsme se ve spolupráci se sdružením Pro náš dům rozhodli akci zopakovat. Seminář bude probíhat 6. března od 14:00 do 19:00 hodin. Přihlásit se můžete prostřednictvím formuláře na www.pronasdum.cz. Kapacita je omezená.

PROGRAM SEMINÁŘE:

14:00–14:10 Úvod

14:10–14:40 Dodávka tepla pro bytové domy

14:40–15:10 Úskalí rozúčtování tepla

15:10–15:40 Služby pro bytové domy

15:40–16:10 Termovizní měření – 3 důvody proč je realizovat

16:10–16:30 Přestávka

16:30–17:00 GDPR – koho se tato směrnice zejména týká

17:00–17:30 Provozování TZ

17:30–18:00 Na internetu jsme četli že...

18:00–18:30 Praktické zkušenosti z legislativy SVJ

18:30–19:00 Závěr



STAŇ SE SOUČÁSTÍ TÝMU, KTERÝ HŘEJE BRNO

ZAMĚSTNÁVÁME VÍCE NEŽ 400 PROFESIONÁLŮ NA TECHNICKÝCH I ADMINISTRATIVNÍCH POZICÍCH. CHCEŠ BÝT JEDNÍM Z NICH?

Jsmo nedílnou součástí Brna již od roku 1930. Hřejeme 99 535 domácností, nemocnice, školy, školky, instituce a úřady, lokální firmy i pivovar. Spolu s teplem vyrábíme také elektrickou energii a zajišťujeme řadu doplňkových služeb. Je to spousta práce, ale i příležitostí!

Proč se stát teplařem?

- Dáme ti šanci i bez předchozí praxe.
- Budeš pracovat v moderních, technologicky vyspělých provozech.

- Dostaneš smlouvu na dobu neurčitou.
- Můžeš čerpat 5 týdnů dovolené a 3 sick days.
- Přispějeme ti na penzijní připojištění a životní pojištění.
- Každoročně můžeš čerpat až 8 000 Kč na kulturu, sport nebo dovolenou.

Sleduj nás on-line a přidej se do týmu!

Aktuální nabídku pracovních pozic najdeš na našem webu www.teplarny.cz/kariera nebo Facebooku www.facebook.com/teplarnybrno.

